

LGT Privé Jeanne D'Arc Millau

**Portes Ouvertes Virtuelles
Samedi 6 Février 2021**

Suivez en direct les présentations des différents cursus proposés dans notre établissement et posez vos questions via le module de "Chat"



Programme

09:00:00 - Présentation générale du Lycée Général et Technologique (15mn)

09:30:00 - Tout savoir sur les EDS Littérature et Philosophie et Anglais (20mn)

10:00:00 - Tout savoir sur les EDS scientifiques (30mn)

10:40:00 - Tout savoir sur les EDS Géopolitique et Economie(20mn)

11:10:00 - Présentation générale du Lycée Général et Technologique (15mn)

11:30:00 - Tout savoir sur la série STMG (20mn)

12:00:00 - A propos des options/Questions diverses.(20 mn)

-

-

-

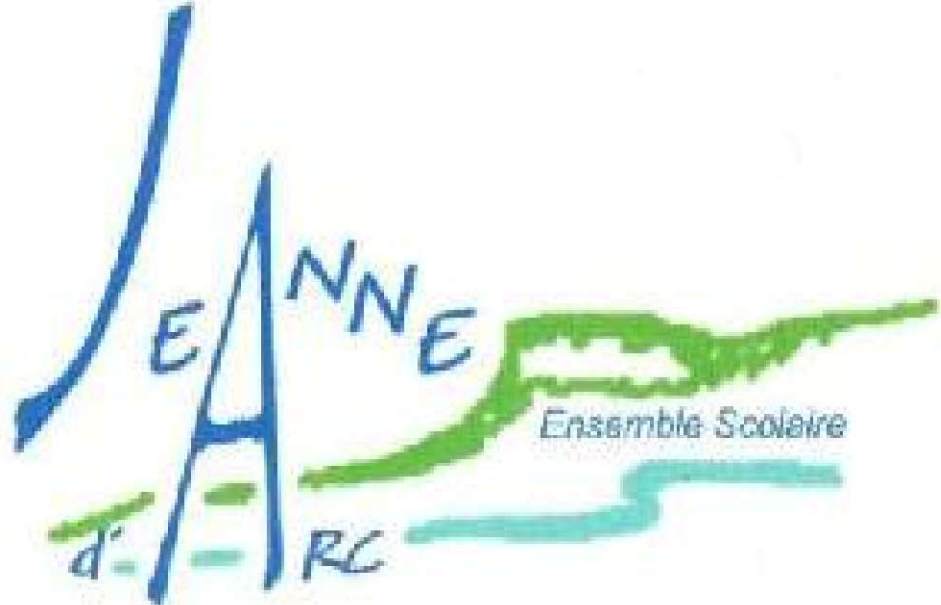
Journée Portes-Ouvertes Virtuelles



LE CHAT

Posez-vos questions !

Début de la conversation



ENSEIGNEMENT CATHOLIQUE









SORTIE





FACTU sodexo

Cette semaine nous mettons à l'honneur :

Yaourt de l'Aveyron
Veau de l'Aveyron

AVERTUM 

Starties

LES ENTREES

sodexo

Tableware

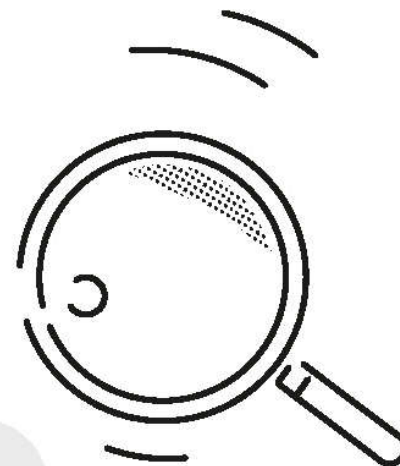
sodexo





- **Un lycée à taille humaine (250 élèves)**
- **3 classes par niveaux**
- **Au centre de la ville et ouvert sur le monde**
- **Suivi et accompagnement**

LE NOUVEAU LYCÉE, C'EST QUOI ?



2^{DE}

En classe
de seconde,
**consolidation des
apprentissages
fondamentaux**

**+ progressif
de la seconde
à la terminale**

+ d'accompagnement

**+ de personnalisation
des parcours**

**+ d'approfondissement
dans les programmes**

BAC

Un baccalauréat
**+ progressif
et + juste**

**+ de réussite
dans la poursuite
d'études
ou l'insertion
professionnelle**

La seconde générale et technologique

Au lycée général et technologique, la classe de seconde est commune à tous les élèves.

Ils suivent des cours communs

- Français
- Histoire – géographie
- Langue vivante A et langue vivante B
- Sciences économiques et sociales
- Mathématiques
- Physique – chimie
- Sciences de la vie et de la Terre
- Education physique et sportive
- Enseignement moral et civique
- Sciences numériques et technologie

Ils bénéficient d'un accompagnement

- Un test de positionnement en début d'année pour connaître ses acquis et ses besoins en français et en mathématiques
- Un accompagnement personnalisé en fonction des besoins de l'élève
- Du temps consacré à l'orientation

Au cours de l'année de seconde, chaque élève réfléchit à la suite de son parcours vers la voie technologique ou la voie générale.

LA VOIE GÉNÉRALE : LA PREMIÈRE ET LA TERMINALE

Enseignements communs

| | Première | Terminale |
|--------------------------------------|-------------|----------------|
| FRANÇAIS / PHILOSOPHIE | 4 h / - | - / 4 h |
| HISTOIRE GÉOGRAPHIE | 3 h | 3 h |
| ENSEIGNEMENT MORAL ET CIVIQUE | 18 h / an | 18 h / an |
| LANGUE VIVANTE A ET LANGUE VIVANTE B | 4 h 30 | 4 h |
| ÉDUCATION PHYSIQUE ET SPORTIVE | 2 h | 2 h |
| ENSEIGNEMENT SCIENTIFIQUE | 2 h | 2 h |
| | 16 h | 15 h 30 |

Enseignements optionnels

- > Un enseignement en première
Deux enseignements possibles
en terminale
- > Libre choix
- > Durée **3 h**

Dès la première :

LANGUE VIVANTE C

ARTS

EPS

LANGUES ET
CULTURES DE
L'ANTIQUITÉ

En terminale uniquement :

MATHÉMATIQUES
EXPERTES

MATHÉMATIQUES
COMPLÉMENTAIRES

DROIT ET GRANDS
ENJEUX DU MONDE
CONTEMPORAIN

Enseignements de spécialité

| | Au choix 3 spécialités | | Au choix 2 spécialités | |
|---|---------------------------|-------------|---------------------------|-------------|
| | Première | Terminale | Première | Terminale |
| ARTS | 4 h | 6 h | 4 h | 6 h |
| BIOLOGIE, ÉCOLOGIE * | 4 h | 6 h | 4 h | 6 h |
| HISTOIRE GÉOGRAPHIE, GÉOPOLITIQUE ET SCIENCES POLITIQUES | 4 h | 6 h | 4 h | 6 h |
| HUMANITÉS, LITTÉRATURE ET PHILOSOPHIE | 4 h | 6 h | 4 h | 6 h |
| LANGUES, LITTÉRATURES ET CULTURES ÉTRANGÈRES | 4 h | 6 h | 4 h | 6 h |
| LITTÉRATURE, LANGUES ET CULTURES DE L'ANTIQUITÉ | 4 h | 6 h | 4 h | 6 h |
| MATHÉMATIQUES NUMÉRIQUE ET SCIENCES INFORMATIQUES | 4 h | 6 h | 4 h | 6 h |
| PHYSIQUE CHIMIE | 4 h | 6 h | 4 h | 6 h |
| SCIENCES DE LA VIE ET DE LA TERRE | 4 h | 6 h | 4 h | 6 h |
| SCIENCES DE L'INGÉNIEUR | 4 h | 6 h** | 4 h | 6 h |
| SCIENCES ÉCONOMIQUES ET SOCIALES | 4 h | 6 h | 4 h | 6 h |
| | 12 h | 12 h | 12 h | 12 h |

* Dans les lycées d'enseignement général et technologique agricole
avec des enseignements optionnels spécifiques

** Avec un complément de 2 h en physique

Toutes les séries* Enseignements communs

| | Première | Terminale |
|---|-----------|-----------|
| FRANÇAIS | 3 h | - |
| PHILOSOPHIE | - | 2 h |
| HISTOIRE GÉOGRAPHIE | 1 h 30 | 1 h 30 |
| LANGUE VIVANTE A ET LANGUE VIVANTE B | 4 h | 4 h |
| ÉDUCATION PHYSIQUE ET SPORTIVE | 2 h | 2 h |
| MATHÉMATIQUES | 3 h | 3 h |
| ENSEIGNEMENT MORAL ET CIVIQUE | 18 h / an | 18 h / an |

* Sauf TDM et STAV

Enseignements optionnels

> Au choix en fonction de la série

Enseignements de spécialité

3 spécialités Première 2 spécialités Terminale

| | | |
|---|--|---|
| STMG Sciences et technologies du management et de la gestion | - sciences de gestion et numérique - management - droit et économie | - management, sciences de gestion et numérique avec 1 enseignement spécifique choisi parmi : gestion et finance ; mercatique ; ressources humaines et communication ; systèmes d'information et de gestion - droit et économie |
| ST2S Sciences et technologies de la santé et du social | - physique chimie pour la santé - biologie et physiopathologie humaines - sciences et techniques sanitaires et sociales | - chimie, biologie et physiopathologie humaines - sciences et techniques sanitaires et sociales |
| STHR Sciences et technologies de l'hôtellerie et de la restauration | - enseignement scientifique alimentation-environnement - sciences et technologies culinaires et des services - économie, gestion hôtelière | - sciences et technologies culinaires et des services, enseignement scientifique, alimentation, environnement - économie, gestion hôtelière |
| STI2D Sciences et technologies de l'industrie et du développement durable | - innovation technologique - ingénierie et développement durable - physique chimie et mathématiques | - ingénierie, innovation et développement durable avec 1 enseignement spécifique choisi parmi : architecture et construction ; énergies et environnement ; innovation technologique et éco-conception ; systèmes d'information et numérique - physique chimie et mathématiques |
| TMD Techniques de la musique et de la danse | - option instrument - option danse | - option instrument - option danse (Rénovation en cours) |
| STL Sciences et technologies de laboratoire | - physique chimie et mathématiques - biochimie biologie - biotechnologie ou sciences physiques et chimiques en laboratoire | - physique chimie et mathématiques - biochimie biologie biotechnologie ou sciences physiques et chimiques en laboratoire |
| STD2A Sciences et technologies du design et des arts appliqués | - physique chimie - outils et langages numériques - design et métiers d'art | - analyse et méthodes en design - conception et création en design et métiers d'art |

STAV Sciences et technologies de l'agronomie et du vivant (Dans les lycées d'enseignement général et technologique agricole avec des enseignements optionnels spécifiques)

CONTRÔLE CONTINU

40%
de la note finale

60%
de la note finale

ÉPREUVES FINALES



10% de la note finale :
bulletins scolaires
de première et de terminale



30% de la note finale :
épreuves communes
2 séries en première
1 série en terminale



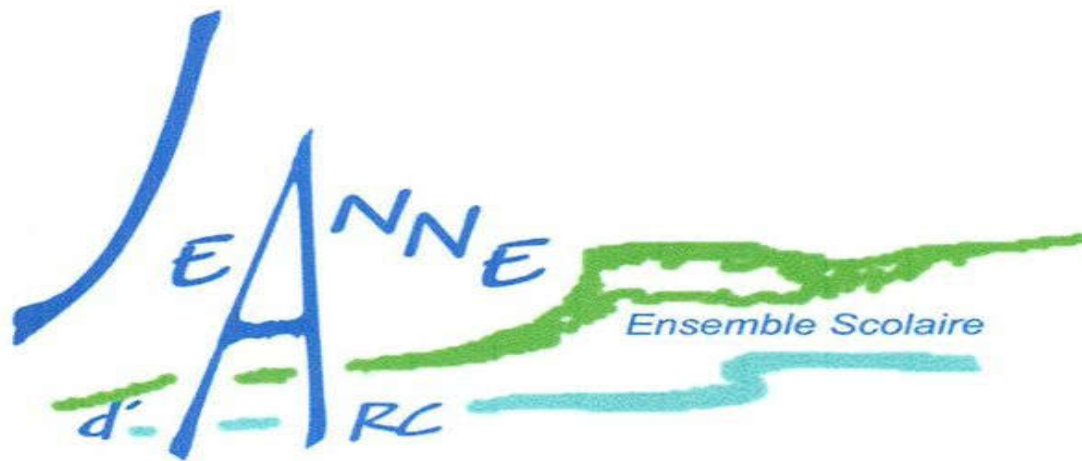
1 épreuve anticipée
en première
Français écrit et oral



4 épreuves finales
en terminale
Enseignements de spécialité (2)
Philosophie
Oral final

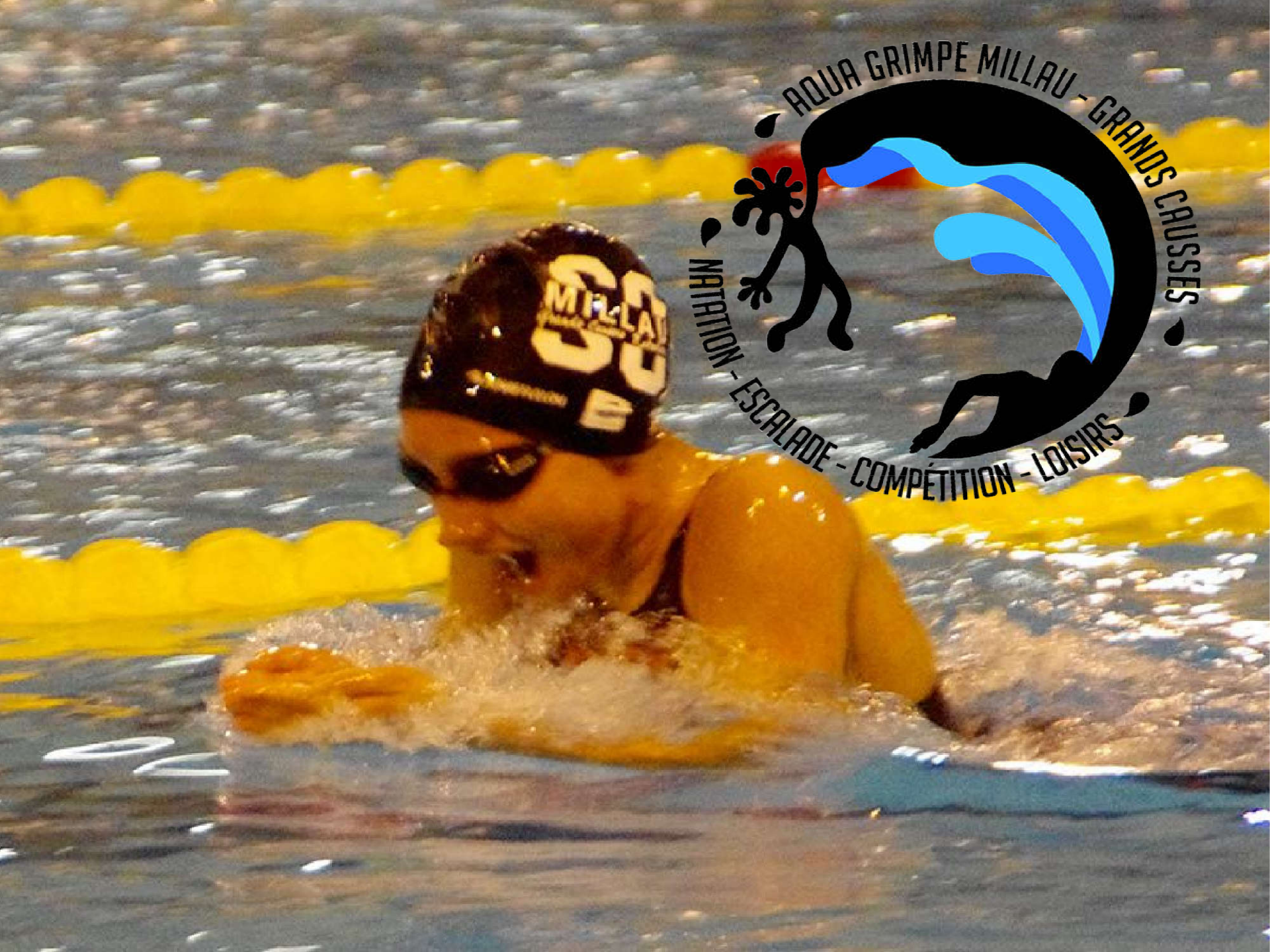
EPS Les Menus





LES OPTIONS

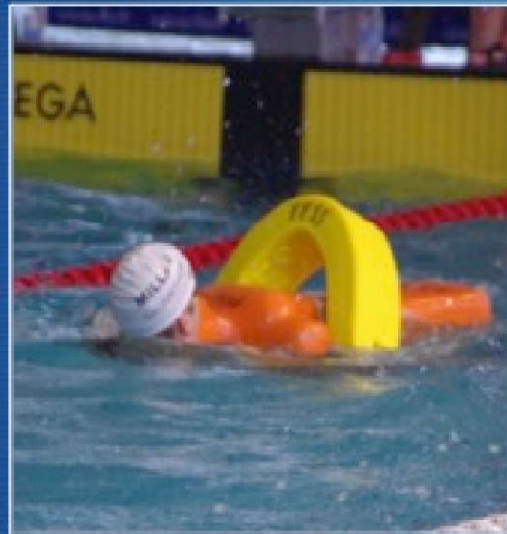
- Arts Plastiques
- Occitan
- Option Sport
- LCA (Latin et Culture de L'antiquité)



AQUA GRIMPE MILLAU - GRANDS CAUSSES

NATATION - ESCALADE - COMPETITION - LOISIRS

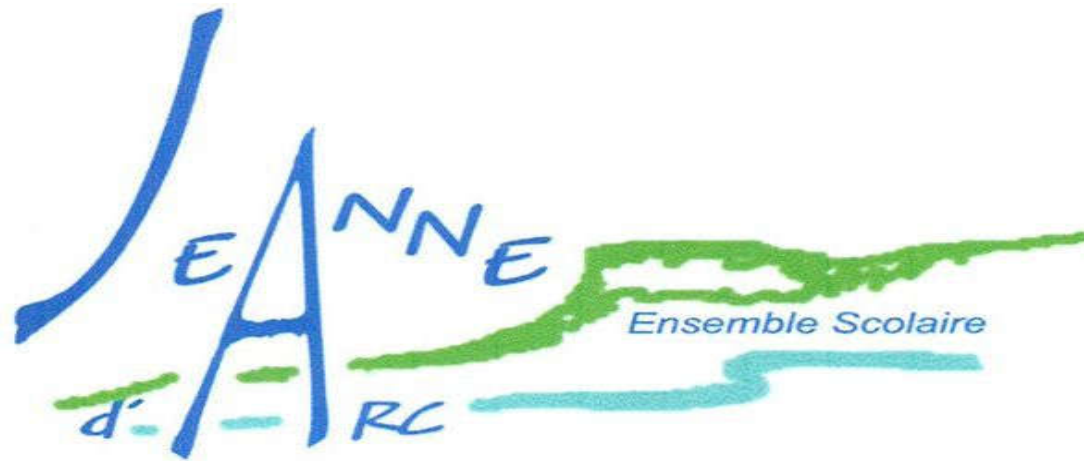
Natation



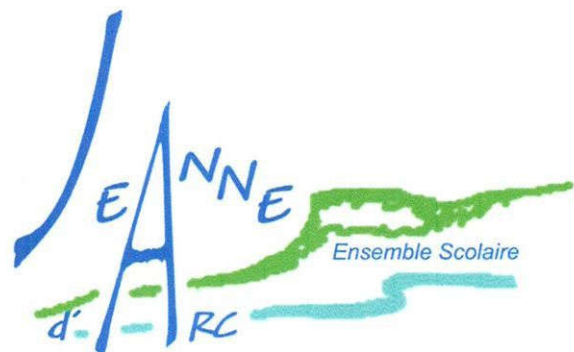
Sauvetage Sportif

Eau Libre





- **Ouverture sur le monde, culture, voyages**
- **Club théâtre, Club cinéma**
- **Préparation Cambridge**



LGT Privé Jeanne D'Arc Millau

Bienvenue!

Bonne visite et à bientôt!