



Etablissement Privé d'Enseignement
Général, Technologique et Professionnel
sous contrat d'association avec l'Etat.

BIENVENUE AU COLLEGE JEANNE D'ARC



La classe de 6^{ème}

Cycle 2
Apprentissages
fondamentaux
CP - CE1 - CE2

Cycle 3
Consolidation
CM1 - CM2 - 6^e

Cycle 4
Approfondissements
5^e - 4^e - 3^e

Collège 26h de cours de la 6^{ème} à la 3^{ème}
hors option

Les disciplines enseignées en classe de 6^{ème}

Français
4.5h

1h quinzaine
en ½ gr

LV1
Anglais
4h

Histoire
Géographie
EMC 3h

Maths
4.5h

1h quinzaine
en ½ gr

Sciences
et
Technologie
4h

Vie de
classe

1h tous les 15 jours
avec le professeur principal

Arts Plast 1h

Musique 1h

E.P.S.
4h

En option

Bi-langue:
Allemand 2h
Espagnol 2h

Conversation
anglaise 1h

26h hebdomadaires réparties dans un emploi du temps équilibré
Sortie tous les jours à 16h (hors option bi-langue)

	Lundi	Mardi	Mercredi	Jeudi	Vendredi	
8H		Maths	Français	E.P.S.	Vie de classe	
8h55	Maths	Français	Techno Sciences	E.P.S.	Français	
10h05	S.V.T	E.P.S.	Educat. Music.	Hist-Géo	Anglais	
11H	A plastiques	E.P.S.	Anglais	Maths	Techno Sc	
12H						
13H						
14H	Anglais	Hist-Géo		Français ½ gr	S.V.T	Hist-Géo
14h55	Français	Anglais		Maths 1/2gr	Techno Scien.	Maths
15h50						
16H						

Exemple d'un emploi du temps d'une classe de 6^{ème}

**La 6^{ème} à Jeanne d'Arc
un lieu de vie
spécifique :
site Sacré-Coeur**

Une salle par
classe pour une
transition
primaire/collège

Etude du soir, aide
aux devoirs,
soutien anglais

Initiation à la
recherche
documentaire

Une équipe pédagogique
stable, des enseignants qui
ont choisi le niveau 6^{ème}

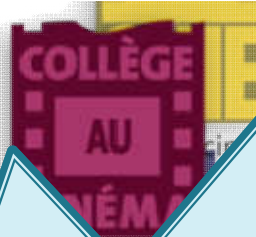
9 professeurs par
classe autour du
professeur principal.
Chaque élève choisit
un enseignant-tuteur.

Salle d'étude et
cour spécifiques

*Les jours et heures d'étude ainsi que les
jours de demi-pension sont indiqués par
les familles sur la fiche de Vie scolaire la
semaine de la rentrée, en fonction des
nécessités d'organisation de chacun.*

Cinéma

Musée



Théâtre

Parcours d'éducation
artistique et
culturelle: des sorties,
des rencontres ...

Concert



Lecture



avec les professeurs de
l'établissement :

Chorale
Atelier Théâtre
Club lecture

Après l'accord des clubs ou école pour inscription dans ces dispositifs

Section sportive natation Aqua Grimp



Horaires aménagés
SOM Foot
SOM Rugby
Danse: Silva Ricard



Il aura fallu une 3^e représentation à la salle des fêtes
L'école de danse Silva Ricard nous a fait sa comédie...



Beaucoup plus que ça ! Et la salle des fêtes n'est pas trop grande ! Intéressant pour un samedi et au bout d'un moment on se dit : la salle des fêtes n'est pas assez grande ! Mais pour les autres représentations on est programmés samedi après-midi, après de l'entraînement, puis le soir en spectacle. Ça va être très agréable pour l'école de danse de Silva Ricard, dont les élèves ont dû attendre le samedi précédent de trois semaines de 3 heures en deux jours. Le spectacle sera...



Entrainement par les professeurs et
compétitions

Volley
Badminton
Basket
Rugby
Athlétisme

Cross
départemental
Jeux de
l'Aveyron
Raid Nature



LA PASTORALE: *notre caractère propre*



Pour les volontaires

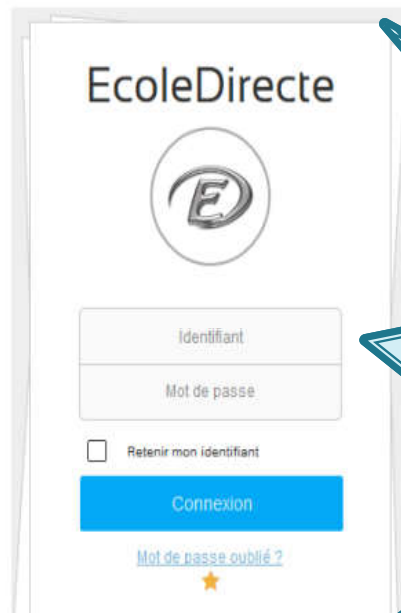
Catéchèse
Célébrations
Préparation aux
sacrements

Temps fort pour tous à Noël!
Opération Bol de Riz
Actions du CCFD
Week End Aumonerie



**Echange et lien
avec
LES FAMILLES**

EcoleDirecte



The screenshot shows the EcoleDirecte login interface. At the top, the text 'EcoleDirecte' is displayed above a circular logo containing a stylized 'E'. Below the logo are two input fields: 'Identifiant' and 'Mot de passe'. A checkbox labeled 'Retenir mon identifiant' is positioned below the password field. A blue 'Connexion' button is located below the checkbox. At the bottom of the form, there is a link that reads 'Mot de passe oublié ?' with a small orange star icon underneath it.

Un Portail d'accès pour
les informations,
documents, notes, cahier
de texte de la classe,
messagerie, inscription,
aux réunion
parents / professeurs

...

L'enseignement des langues

LV1

PARCOURS BILINGUE

dès la 6^{ème}

LV2

6^{ème}



Anglais 4h



Allemand ou Espagnol 2h

En 6^{ème} possibilité d'1h de Conversation anglaise ou d' 1h ou soutien selon les besoins

Obligatoire à partir de la 5^{ème}

LV2

5^{ème}



Anglais 3h



All ou Esp 2.5h



Allemand ou Espagnol 2.5h

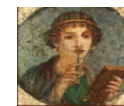
Option à partir de la 5^{ème}

Enseignement de complément

OU



Langue et culture européenne 2h



Langue et culture de l'antiquité 2h

4^{ème}



Anglais 3h



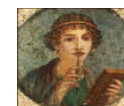
All ou Esp 2.5h



All ou Esp 2.5h



Langue et culture européenne 2h



Langue et culture de l'antiquité 2h

3^{ème}



Anglais 3h



All ou Esp 2.5h



All ou Esp 2.5h



Langue et culture européenne 2h



Langue et culture de l'antiquité 3h

L'accompagnement vers la rentrée en 6^{ème}

Un rendez-vous individuel d'inscription

*Une journée avec une classe de 6^{ème}

Une réunion d'information fin juin à 18h15

Une journée de rentrée conviviale, avec les parents

*Une « Journée Hors les murs » pour faire connaissance

*(si possibilité en fonction du contexte sanitaire)